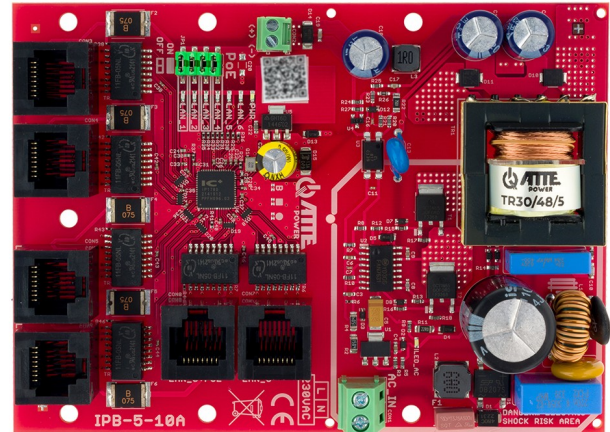


## Switch PoE 6 portów z zasilaczem sieciowym switch PoE 10/100Mbps 5xPoE + 1xUplink, moduł do zabudowy

IPB-5-10A-OF to zestaw do zasilania kamer telewizji przemysłowej IP. Urządzenie przeznaczone jest do współpracy z kamerami IP oraz innymi urządzeniami sieciowymi zasilanymi w standardzie PoE 802.3at/af oraz PoE PASSIVE.

Zasilanie PoE przesyłane jest po wszystkich parach kabla UTP co wpływa korzystanie na zmniejszenie spadków napięć. Zwiększony przekrój oraz podwyższone do 55VDC napięcie zasilania pozwala zachować prawidłową wartość napięcia na końcu dłuższych torów dla odbiorników PoE większej mocy. Powyższe właściwości mają bezpośrednie zastosowanie przy wydłużaniu bądź rozgałęzieniu linii z wykorzystaniem aktywnych extenderów IP PoE np. xPoE-3-11A oraz xPoE-4-11A-HS.

Konstrukcja OF (Open Frame) umożliwia zabudowę urządzenia w dowolnej obudowie, jednak najwygodniejszym sposobem montażu, są dedykowane obudowy serii ABOX, oraz blachy montażowe, wyposażone w otworowanie systemowe w rastrze 10,8mm. Jest ono kompatybilne z rozstawem otworów montażowych modułów do zabudowy. Systemowe rozwiązanie pozwala na pionowy lub poziomy montaż wybranych urządzeń w dowolnej, otworowanej części obudowy lub blachy montażowej.



### NAJWAŻNIEJSZE CECHY:

- zasilanie PoE 55V po 4 parach przewodów
- możliwość zasilania do 5 odbiorników PoE 802.3at/af lub PoE PASSIVE
- dodatkowe złącze śrubowe ułatwia "podebranie" zasilania 55VDC do innych urządzeń
- łatwe i szybkie uruchomienie bez konieczności konfiguracji parametrów
- możliwość wyłączenia zasilania na wybranych portach PoE
- do 40W mocy na portach PoE (90W sumarycznej mocy)
- wysoka sprawność (93%)



**ZAPROJEKTOWANE  
I WYPRODUKOWANE  
W POLSCE**

## DANE TECHNICZNE:

Porty LAN	6 portów RJ45 10/100Mbps (5xLAN+PoE, 1xUplink)
Funkcje portów	LAN 1 ... LAN 5: WYJŚCIE PoE (zasilanie odbiorników): PASSIVE (do 40W), 802.3at (do 30W), 802.3af (do 15W) PINY PoE: 1,2 (V-) 3,6 (V+) 4,5 (V+) 7,8 (V-)  LAN 6: UPLINK (brak zasilania PoE)  CON2 (+) (-): Wyjście zasilania 55VDC  CON1 AC_IN: Zasilanie sieciowe 230VAC
Napięcie wyjściowe	55V +/- 2%, napięcie zasilania PoE dostępne na złączu śrubowym CON2
Sprawność	93% @90W
Moc zasilacza	90W - ciągła
Napięcie zasilania	190 ... 260 VAC, 50 Hz
Zabezpieczenie wejścia zasilacza	Bezpiecznik topikowy zwłoczny 3,15A Zabezpieczenie przepięciowe
Zabezpieczenie wyjścia zasilacza	Elektroniczne zabezpieczenie przeciążeniowe na poziomie 3A (automatyczny powrót po zwarciu)  Zabezpieczenie przepięciowe
Zabezpieczenie termiczne zasilacza	TSD (thermal shutdown) 130°C - wymaga restartu zasilacza
Zabezpieczenie portów	LAN 1 ... LAN 6 Zabezpieczenie przeciwprzepięciowe  LAN 1...LAN 5 Zabezpieczenie przeciwzwarcione 0,75A @25°C, 0,45A @50°C (wymaga restartu zasilania)

Sygnalizacja pracy	LED_AC (biały) - obecność napięcia sieciowego  LED_PWR (biały) - obecność napięcia wyjściowego  LED LAN 1 ... LAN 6 (zielony) - link i transmisja danych  LED w złączach RJ45 LAN 1 ... LAN 5 (czerwony) - obecność zasilania PoE na porcie
Kontrola zasilania na portach	Zworki PoE (LAN 1 ... LAN 4)  PoE WYŁĄCZONE - brak zworki (dioda LED wewnątrz portu nie świeci) PoE ZAŁĄCZONE - zworka założona (dioda LED wewnątrz portu świeci)  LAN 5 - brak kontroli zasilania (PoE zawsze obecne)
Konstrukcja obudowy	Brak - moduł do zabudowy
Montaż	Zatraskowe kołki dystansowe, otwory montażowe w rastrze 10,8 mm
Temperatura pracy	-25 ... +50°C
Wymiary (S x W x G)	95 x 131 x 28 mm
Waga	0,14 kg